



OFFICIAL BRAND



イロドリとワクワクを手

「Life on Products」があることで、より快適に、より愉しく、「イロドリ」に。ちょっとした驚きとよるこび、新しい暮らしのカタチが、潤い、心満たされる時間と体験になるように。



感性をくすぐる、幸せのエッセンス

"見る"楽しみと"香る"楽しみで、暮らしに潤いをお届けします。あなただけの心地よい空間づくりで幸せなスローライフを。



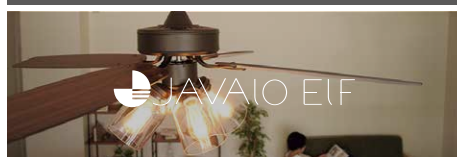
自分へ人へ、特別を。

どんな人も、どんな時代もその一瞬を永遠に思い出せるように自分へ、人へ、特別なアイテムをいつもそばに。胸が躍るわくわくとキメキを、「EVOOCH」と共に。



触れるたび、こころ動く

無機質なモノに囲まれ、忙しく過ぎる暮らしの中。「肌で触れるたび、心地よく 目に触れるたび、心温まる」いつの瞬間もこころ動く、特別なアイテムとともに。



木漏れ日のもので感じる心地よい風と光を日常に

風と光が寄り添う、誰もが心地よいと感じる空間をあなたへ。機能性はもちろん、唯一無二の新しいライフスタイルがかなえられます。



暮らしに「もっと」をプラス

プラスの価値を日常に。あるといいなを、うれしいプラスで。



イロドリとワクワクを手

あなたの毎日をイロドリ、ちょっと特別なものに変えてくれる暮らしのアイテム。それはまるで、虹からこぼれおちたカラフルで楽しい贈り物。



時間を忘れるような優雅なひととき、理想の暮らしづくりを

何気ない日常に癒しと安らぎをお届けします。時間に追われず、ゆったり流れるひとときをあなたの暮らしへ。



ありそうでない、そんな声を形にしました。

アイデア、デザイン、機能、価格、安心。「これでいい」ではなく「これがいい」。シンプルに必要なものを形にすると、暮らしをちょっと楽しくしてくれる。そんな日本のオリジナルD2Cブランドです。

OWNED MEDIA and SNS



RECRUIT SITE



採用TOP

lifeonproducts.co.jp/recruit/



新卒採用 2026

lifeonproducts.co.jp/recruit/freshers/



リクナビ2026

<https://job.rikunabi.com/2026/company/r909130070/>

CONTENTS

- 1 ABOUT US
弊社について
- 2 CONCEPT
コンセプト
- 3 PHILOSOPHY
経営理念
- 4 PLATFORM
プラットフォーム
- 5 Life on Products Action10
ライフオンプロダクツ 行動指針10
- 6 MANAGEMENT POLICY COMMITMENTS
経営方針とコミットメント
- 7 INSIDE
弊社のなかみ
- 8 ADVANTAGE & VISION
アドバンテージとビジョン
- 9 IDEAL CANDIDATE
弊社の求める人材
- 10 HUMAN RESOURCES DEVELOPMENT
弊社のおもい 人材育成
- 11 OCCUPATIONAL CATEGORIES
職種紹介
- 12 WELFARE
福利厚生
- 13 ON-THE-JOB-TRAINING
入社後の企業内教育
- 14 SCHEDULE
スケジュール

1 ABOUT US 弊社について

会社名	ライフオンプロダクツ株式会社 (Life on Products, Inc.)
設立	2003年7月29日
取締役一覧	代表取締役 池田 祐一 取締役 横澤 貴史 取締役 植原 隆行 取締役 清水 和人 監査役 宮崎 努
資本金	1,000万円
事業内容	「その発想はなかった」「こんな商品が欲しかった」という驚きでお客様の暮らしをイロドル製品・サービスの提供
主要取引銀行	三菱UFJ銀行 三井住友銀行
顧問	弁護士法人関西法律特許事務所 中尾真一特許事務所
株主	株式会社キングジム https://www.kingjim.co.jp/
所在地	本社：〒550-0015 大阪府大阪市西区南堀江1-12-19 四ツ橋スタービル2F 東京オフィス：〒107-0052 東京都港区赤坂9-5-24 赤坂日本ビル1F カスタマーサポート／品質管理センター： 〒550-0015 大阪府大阪市西区南堀江1-12-19 四ツ橋スタービル8F 物流センター：〒598-0024 大阪府泉佐野市上之郷

2 CONCEPT コンセプト

あなたの心を愉しさにイロドル。

ちょっとした驚きとよろこび、
新しい暮らしのカタチを
ライフオンプロダクツはご提案します。

「こうあるべき」ではなく「こうありたい」
自由なアイデアで一人ひとりの
自分らしいライフスタイルをお届けします。



3 PHILOSOPHY 経営理念

人々の暮らしにイロドリを創造し、モノを創る企業であって
人を創る企業であり、全従業員とすべてのお客様の心の幸福を実現する。

4 PLATFORM プラットフォーム

ライフオンプロダクツ株式会社は
「こうあるべき」ととられない自由なアイデアで、
一人ひとりのライフスタイルに彩りとプラスの価値を創造する
クリエイティブファクトリーです。

プロダクトやそこに込められたストーリーに共感・納得し、
より豊かに生活を送りたい人のために、
デザイン・品質・価格のバランスのとれた付加価値商品と、
選ぶ・届く・使うときのちょっとした驚きとよろこび体験で愉しさを提供し、
プロとしていつでも新しい暮らしのカタチを実践し発信する
ライフスタイルプランナーのように接します。

商品企画からアフターサービスまで自社完結できるノウハウがあること、
社員、お客様の未来を常に意識し続け、最善を尽くす迅速な行動ができることが
私たちの誇りです。

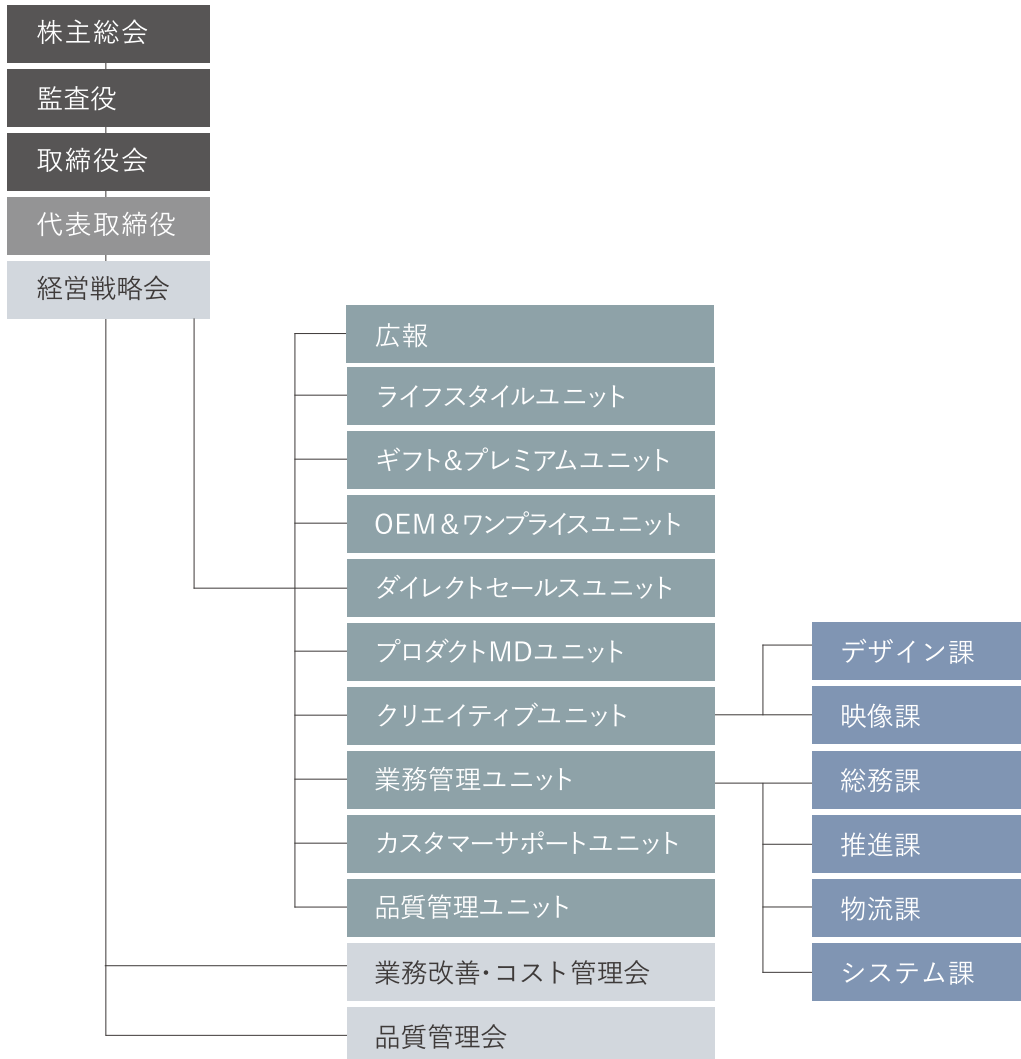
5 Life on Products Action10 ライフオンプロダクツ 行動指針10

1. チャレンジする心で自ら考動できているか？
2. 常に疑問を持ち、仮説を立て、実行できているか？
3. 枠を超えた柔軟なアイデアか？
4. 手段・方法・スピードが現時点でのベストか？
5. 立場や常識は関係なく、本質で見極められているか？
6. 社員、お客様の未来のために、利益と価値を生み出しているか？
7. 思いやりのあるコミュニケーションが図れているか？
8. 成功、失敗、ノウハウを共有できているか？
9. 「できない理由」ではなく、「できる方法」を考えているか？
10. 自身を磨き、成長を楽しんでいるか？

6 MANAGEMENT POLICY COMMITMENTS 経営方針とコミットメント

1. いかなる状況下でも利益を生み出せる仕組みをつくり、利を社会に還元し、変化に機敏に対応する。
2. 新しい道、新しい場所、新しい空間を常に模索し、全従業員にて新しい市場を創造する。
3. 常に収益には正直であり、社員ならびにその家族、そして社会のため、あたりまえの行動を迅速に行う。
4. チャンスは常に1度であると理解し、プロフェッショナルな事前準備から最善の結果を最短で追い求める。
5. 目的・問題へは常にPlan⇒Do⇒Check⇒Actを繰り返し、仕組み化することを常とする。
6. 組織という集団を全従業員にて自覚し、結束した力でどんな困難にも立ち向かえる強い企業であり続ける。
7. 性別・国籍・年齢は一切関係なく、能力と努力を中心とした組織であり続ける。
8. 全社員に平等にチャンスを与え、失敗から学ぶことを理解し、挑戦者に寛大であり続ける。
9. シンプルに利潤の取れる商品・サービスに着目し、創意工夫を図り、求められる場所へ提供する。
10. 何を止めるか・撤退するかを常に考え、迅速な意思決定で実行し将来をつくりだす。
11. リスクを常に広く感じとれる能力を向上させ続け、最短・最速でそれらに対応する。
12. 問題発生にこそ力が試されることを自覚し、すべてはお客様が驚く迅速さと正確さで行動する。

7 INSIDE 弊社のなかみ

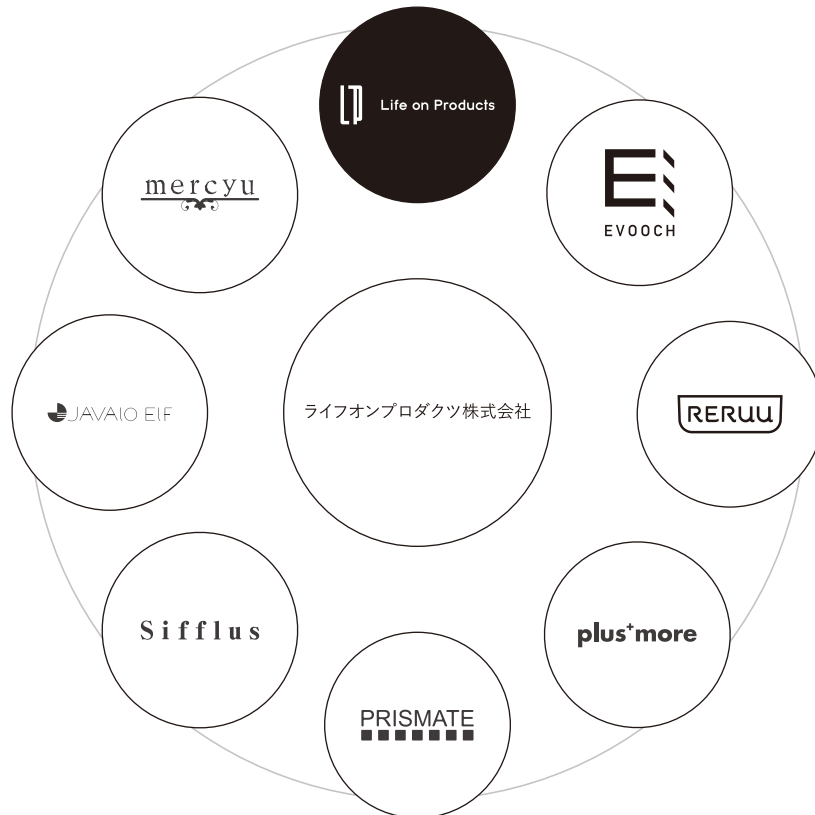


■ Wholesale domain ホールセール ビジネスドメイン

モノとの触れ合いで得られる可能性の最大化を目的とし、「ユーザー視点」「購入方法の変化」「ブランドを確立するチャネル」3つの視点を軸に、全ての小売店様との相互利益の享受を実現します。

Trend-Standard, Experience-Reasonable

様々な階層を各ブランド・カテゴリにてカバーし、景況による影響を最小限に抑えた商品構成と、組織体制を構築しています。



■ OEM domain OEM ビジネスドメイン

コンセプト開発・設計・開発・デザイン・品質管理・物流・アフターサービス、All in Oneで行うOriginal Equipment Manufacturing。お客様が希望する世界観を実現すべく、豊富な実績にてすべての工程を価値として提供します。弊社ブランド×お客様ブランドで創り上げる新しい価値、コラボレーションという新しいOEMのカタチをイロドリとともに。

■ D to C(Direct to Consumer) domain ダイレクトセールス ビジネスドメイン

「適切な価格」で「必要な商品」を「欲しい時期」に、心からの体験とスタイル性とともによりダイレクトにコンシューマーへお届けします。

mottole

Products

お客様に適正な価格でお届けするために、あっても使わなさそうな機能や凝ったデザインを省き、必要な機能・求められているデザインにこだわりました。

Distribution

直接消費者にお届けする、コスト・時間を省き、販売までの期間を短く、かつ適切な価格にこだわりました。

Safety

その厳格な基準を適用した開発を常に意識し、リーズナブルであることと対峙した品質基準を実現します。

人間力の向上は物心両面での成長につながる。

”自ら考え、行動し、
自らの為に成長できる人”

そんな人物を求めています。

努力

会社と共に成長でき、
努力と習慣により物心両面で
自身を高められる人。

成長

どこにでも通用する人材となるため、
常にマネジメント感覚を持ち、
計画的な成長を実現できる人。

挑戦

失敗を恐れずチャレンジでき、
全力にて結果を求める。
又、失敗から多くを学び再び
チャレンジできる人

分析

物事を理論的に組立て、
仮説・検証から即実行。
修正と決断を数値化した
結果から導き出せる人。

創造

製品とサービスに徹底した興味と
意識を持ち、新しい価値観で
暮らしにイロドリを創造できる人。

”暮らしにイロドリとプラスの価値を創造できうる製品”づくりをともに

1 挨拶、掃除からはじまる礼儀

挨拶、掃除、1つ1つを真剣に行うことにより全社員で人間力を高めます。一般職・管理職・経営職を問わずそれらの重要性を理解し、全社員が管理面への用意を怠りません。

2 努力と習慣で物心両面での成長を

成長と知識の蓄積は、ありふれた1分・5分・1時間の習慣や努力によって創られ、
3年・5年・10年と時を重ねることにより、大きな変化となり身を覆う自信となって大きな成果を生み出します。又、それらは自分自身への物心両面での幸福をもたらします。

3 管理者へ・ユニットマネージャーへ

弊社では総合職の全社員に、管理者となるための心得を習得していただきます。人生で1番重要な20代に外部研修なども織り込み、「どこにでも通用する人材」を目指します。又、ユニット/職種異動も頻繁に行い、どのユニットでも、どの職種でも活躍できうる強い人材を求めています。

4 性別・国籍・年齢を問わない

全社員へ平等にチャンスを与えます。失敗から学び、いつでも再起できうる環境を保障します。国籍を問わず人材を受け入れ、年齢や性別は全く関係なく、各社員の能力を尊重した組織づくりを基本としています。又、法令にて定められた産休など、女性の社会進出も応援しています。

総合職

1 営業企画(ライフスタイル/ギフト&プレミアム/OEM&ワンプライス)

法人顧客、という概念で幅広い業態へのチャネルを強みとしている弊社であるからこそ、リアル・ECなどリテール市場を中心に通信販売・ギフトなど、さまざまなルートへLife on Productsのリリースする製品をアプローチします。

流通経路の把握、なぜ市場に受け入れられるのか、流通市場を理解・追求します。又、顧客ブランドでのOEM受託、商品提案、商品開発管理など幅広く業務に携わる環境下で”商品企画からアフターサービスまで自社完結できるノウハウ”とお客様を繋げます。

2 商品MD

”こうあるべき”にとらわれない自由なアイデアによる、製品発案・プレゼンなど、商品カテゴリーに縛られず、幅広い商品知識を習得し、Life on Productsとしてどのように”お客様の心を愉しきイロドル”ことができるか、”イロドリとプラスの価値を創造”できるか、を追求します。ストーリーに共感・納得し、より豊かな生活を送りたい人の為に、メディア・バイヤー・消費者の3つの接点を常に意識した商品企画を行います。

3 品質管理

製品自体の品質、使用者が感じる使用者品質、法令、3つの視点により、開発段階でのテスト・販売後の製品検証・取扱説明書の作成など幅広く担当。広い商品カテゴリーを取り扱うことにより製品に関する知識向上を実現できます。又、海外生産拠点との連絡・訪問・交渉なども行っており、適正により幅広い業務を体験できます。

4 カスタマーサポート

法人顧客、一般顧客、さまざまなお客様の声をダイレクトにお聞きし、修理などアフターサービスに関する一連の業務を担当します。お客様の声から改善・改良・製品開発、常に次のアクションと連結する重要職種です。

5 ダイレクトセールス

近年急激に成長しているEC業界の市場規模はコンビニを超え、成長率も年々増加傾向にあります。EC業界のトレンド・変化は目まぐるしく、新しい施策を継続的に行っていくことなしでは成長を継続できません。D to C ブランド、ショッピングモール、オフィシャルオンラインストア、さまざまなEC運営から商品開発、ダイレクトにユーザーへ”ちょっとした驚きとよるこび、新しい暮らしのカタチ”を提案します。

専門職

6 クリエイティブ

プロダクトMD、カスタマーサポートなどと社内連携し、商品開発でのパッケージ・説明書などのグラフィックデザイン、販売促進に関わるカタログ・WEBデザインなど、適正によりWEBデザイン、コーディング、DTP、映像制作などを担当します。

7 業務管理 総務課・推進課・物流課

会計、経理、物流、貿易など、バックオフィスとして全社の動きを把握し、かつシステムを活用した業務運営・処理を担当します。

12 WELFARE 福利厚生

保 険

○ 雇用・労災・健康・厚生年金保険

諸手当

○ 出張手当 ○ 通勤手当(25,000円迄)

制 度

○ 住宅手当(2年間)

大阪採用-東京勤務

サブマネージャー以下 5万円/マネージャー以上 10万円

東京採用-大阪勤務

サブマネージャー以下 3万円/マネージャー以上 7万円

休 日

○ 年間休日125日・土日祝休み(完全週休2日制)

祝日・夏季・年末年始・有給休暇・育児休暇・産前産後休暇・介護休暇など

13 ON-THE-JOB-TRAINING 入社後の企業内教育

外部研修

入社後のOJTといたしまして、外部研修なども織り交ぜながら、ビジネスマナーや社会での基本、話し方など様々な角度で学習いただけます。

また、入社後は社内の各ユニットなどで業務を学んでいただき配属するユニットでご活躍ください。

社内研修

入社後一定期間は社内の各ユニット・各業務を体験いただけます。各ユニットそれぞれの目線で弊社全体の動きを感じるにより、それぞれがご活躍いただく為の準備期間としています。

14 SCHEDULE スケジュール

エントリー リクナビのサイト上にて説明会動画を視聴、Open ESをご提出、選考ルール及びご希望の職種を選択いただきエントリーを完了させてください。

書類選考 1週間程度で書類選考を行い、面接候補日をご連絡いたします。

1次面接 書類選考から1週間程度にて、グループもしくは個別での面接を予定しております。当日は履歴書及び筆記具を持参して下さい。又、商品MD・WEBデザイナー/コーダー・DTPオペレーター・映像クリエイターなどクリエイティブ職種をご希望の方で、ポートフォリオをお持ちの方は持参してください。尚、いただきましたポートフォリオは個別にご返送いたしておりませんのでご注意ください。

2次面接 1次面接から1週間程度にて、個別の面接を予定しております。予定につきましては個別にご連絡いたします。

最終面接 2次面接より1週間程度にて、最終面接を予定しております。

内定 内定は最終面接より1週間程度お待ちいただけます。

内定後 沢山の企業が集う見本市に参加いただきインスピレーションを磨いていただけます。
(費用は会社負担。参加自由、申込期限有り。)

2025年9月 : TOKYO International Gift Show

2026年2月 : TOKYO International Gift Show

注意事項

- ・職種などにより2次面接が最終の面接となる場合がございます。
- ・スケジュールなど個別のお問い合わせはリクナビ上でお願います。

通年採用について

弊社では通年での採用活動を実施いたしております。リクナビの選考ルール以外でのエントリー、第2新卒でのご応募など通常のスケジュール外でのご応募につきましては弊社WEBサイトよりお問い合わせください。

お問合せ先

ライフオンプロダクツ株式会社
業務管理ユニット 総務課

TEL 06-6538-2855 E-MAIL recruit@lifeonproducts.co.jp



lifeonproducts.co.jp/contact/form6